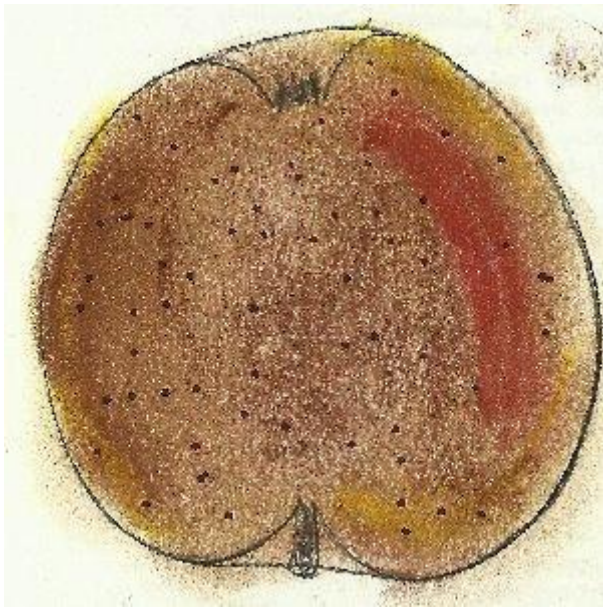


POMME POIRE D'HIVER

©fichier choisel jean louis-1978-2012



silhouette A.LEROY 1873 coloriée choisel

ORIGINE : Très ancienne, puisque censée avoir été citée par Pline en 89 de notre ère.

SYNONYMES : Mélapie(Pline, an 89 après J.C. « *Historia naturalis*, lib.15, cap.15 »-et Daléchamp sur les travaux de Jean Bauhin « *Histoire Générale des plantes* »(page 46, La jeunesse du botaniste Jean Bauhin, par le docteur Georges Rossel, mémoire de 1970 de la Sté. d'Emulation de Montbéliard= « L' Histoire Universelle des Plantes que Jean Bauhin, alors à Lyon, avait entrepris de rédiger et à laquelle Dalechamp collabora beaucoup et à qui on semble vouloir attribuer l'initiative, ne parut qu'en 1587 à Lyon, sans nom d'auteur ; d'ailleurs les nombreuses erreurs qui s'y trouvèrent lors de sa parution chez Rouillé le décurent.Jean Bauhin ayant été chassé de Lyon en 1568 pour cause de protestantisme.Il abandonna ainsi ses travaux, le jardin botanique qu'il avait créée en cette ville et ses biens. C'est en 1571 qu'il arriva à Montbéliard au service du Comte Friderich de Wurtemberg-Montbéliard. »)- Girodeta(Bénédict.Curtius « *Hortorum libri triginta* », 1560, chap.Pommier, n°29).- Giraudette(Daléchamp.d°)- Oignonet(Olivier de Serres « le théâtre d'agriculture et ménage des champs », 1608, p.626).- Pomme Poire Blanche(Herman Knoop « *Pomologie* », édition française, 1771, pp.17.18).- Pomme Poire grise(d°).- Girandette(Manger « *Systematische Pomologie* », 1780, 1ere. Partie, p.42, n°LXIII).- Pomme Poire tardive(d°).

MATURITE-CONSOMMATION : Décembre-Mars.

FORME : Moyenne, L=74, H=73mm.- Plus large ou H=L, ovoïde, un peu asymétrique, un peu pentagone, ventrue.

EPIDERME : Rugueux, brun jaunâtre comme Beurré Bosc (d'Apremont), marbré de gris foncé, parfois un peu voilé de rouge sombre à l'insolation. Lenticelles gris foncé nombreuses.

CUVETTE DU PEDONCULE : Etroite, profonde.

PEDONCULE : Gros, surtout à l'attache, court, ne dépasse pas du sommet.

CUVETTE DE L'ŒIL : Large ; profonde, irrégulière.

ŒIL : Grand, mi clos ou clos.

CHAIR :Verdâtre, fine, ferme, croquante, juteuse, très sucrée, presque dépourvue d'acidité, parfum agréable.

OBSERVATIONS : Arbre de faible vigueur à rameaux cotonneux à très petites et rares lenticelles. Yeux moyens, duveteux, collés à l'écorce. Feuilles petites légèrement crénelées à petit et long pétiole.

REFERENCES : choisel

BIBLIOGRAPHIE : A.Leroy, Angers, 1873 « Dictionnaire de Pomologie », n°344.(silhouette ici).- Choisel jean louis.1978-2001